

通史1・文化のあけぼの (縄文・弥生・古墳時代)



上：発掘時の岡原遺跡

授業アイデア

《小6～中3 社会・総合》

「光市に、いつから人が住み始めたの？」
「近くに縄文時代・弥生時代・古墳時代の遺跡はあるのかな？」

縄文・弥生・古墳時代への興味づけに！
自分の地域の遺跡を知るきっかけに！

学習対象解説「文化のあけぼの（縄文・弥生・古墳時代）」

通史2・古代のひかり① (飛鳥・奈良時代)



石城山神籠石

授業アイデア

《小6～中3 社会・総合》

「周防国造や石城山神籠石ってなに？」
「鬼彦兵衛の民話は、どのようにして伝え受けてきたのかな？」

古代の謎やロマンを感じるために！
民話や言い伝えを調べるきっかけに！

学習対象解説「古代のひかり①（飛鳥・奈良時代）」

通史3・古代のひかり② (平安時代)



菅原道真ゆかりの冠天満宮

授業アイデア

《小6～中3 社会・総合》

「菅原道真と冠天満宮には、どんな関係があるのかな？」
「普賢寺はどんな人物と関係があるの？」

歴史上の人物と光市の関係を調べて！
日本全体の歴史に興味をもつために！

学習対象解説「古代のひかり②（平安時代）」

通史4・中世のひかり (鎌倉・南北朝・室町時代)



清鏡寺の清水宗治供養塔

授業アイデア

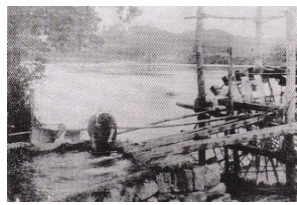
《小6～中3 社会・総合》

「港町・室積と、海賊や水軍との関係は？」
「備中高松城の城主・清水宗治と光市は関係あるのかな？」

鎌倉～室町時代の光市のイメージを！
光市の歴史と日本史のつながりを！

学習対象解説「中世のひかり（鎌倉・南北朝・室町時代）」

通史5・近世のひかり① (安土桃山・江戸時代)



島田川の水揚げ水車

授業アイデア

《小6～中3 社会・総合》

「長州藩はどのように治めたの？」
「江戸時代の米づくりの様子、稲作以外の作物や副業の工夫とは？」

各地域の藩政(かんが)の工夫を知るきっかけに！
開作(かいさく)の苦労を調べるきっかけに！

学習対象解説「近世のひかり①（安土桃山・江戸時代）」

通史6・近世のひかり② (江戸時代末期)



立石孫一郎の碑

授業アイデア

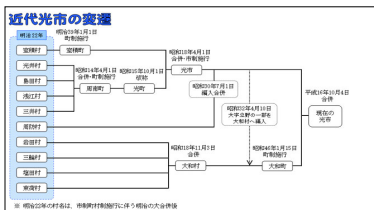
《小6～中3 社会・総合》

「第二奇兵隊は、どのような経緯で結成されたのだろう？」
「第二奇兵隊脱走暴動事件とは？」

第二奇兵隊の活躍を知るきっかけに！
光市で活躍した維新の志士に誇りを！

学習対象解説「近世のひかり②（江戸時代末期）」

通史7・近代のひかり① (明治・大正・昭和時代初期)



授業アイデア

《小6～中3 社会・総合》

「明治時代初年は、すべてが村だったの？」
「その後、どのようにして現在の光市に進展してきたのかな？」

近代光市の変遷を知るきっかけに！
その間の苦労を知って、地域に誇りを！

学習対象解説「近代のひかり①（明治・大正・昭和初期）」

通史8・近代のひかり② (明治・大正・昭和時代初期)



酒桶づくり

鰯干し

授業アイデア

《小6～中3 社会・総合》

「熊毛杜氏(とうじ)ってなに？」
「近代の光市では、どんな産業が発展してきたのだろう？」

地域・地域の産業の特色に興味をもって！
近代の産業と現在のつながりを知って！

学習対象解説「近代のひかり②（明治・大正・昭和初期）」

通史9・近代のひかり③ (昭和時代初期)



光海軍工廠(左)と光空襲(下)

授業アイデア

《小6～中3 社会・総合》

「光海軍工廠ってなに？」
「光空襲でどのような被害があったのだろう？」

光海軍工廠の光と影を知るきっかけに！
戦争の悲惨さと平和の大切さを再認識！

学習対象解説「近代のひかり③（昭和初期）」

通史 10・現代のひかり

(昭和・平成時代)



平和産業都市への歩み

授業アイデア

《小6～中3 社会・総合》

「光海軍工廠廃止後、どのようにして平和産業都市になっていったのだろうか？」

「新市・光市の未来は？」

光市の発展の歴史に興味をもって！
光市未来プランを考えるきっかけに！

学習対象読 読「現代のひかり（昭和・平成時代）」

光市の交通の発達①



魚ヶ辺の道づくり

授業アイデア

《小3～中3 社会 光市の交通の発達》

「道づくりが、なぜ必要と考えたのか？」

「道を切り拓いた人の思いは、なんだったのだろうか？」

地域の発展は、道がとても大切である。
住んでいる地域の道を調べてみよう！

学習対象読 読「光市の交通の発達① 江戸時代の交通」

光市の交通の発達②



開業当初の島田駅

授業アイデア

《小3～中3 社会 光市の交通の発達》

「なぜ鉄道や駅が必要と考えたのか？その理由は？」

「駅は、地域に何を与えてくれたのか？」

駅の誘致でこの地域の将来の礎を作った。
住んでいる地域に欲しい交通は？

学習対象読 読「光市の交通の発達② 山陽鉄道の開通」

光市の信仰



授業アイデア

《小3～中3 社会 光市の寺院・神社》

「地域にある寺院・神社の由来は？」

「寺院や神社は、どんな歴史的できごとや地域の文化と関わってきたのだろうか？」

昔の人々の思いや願いが、現在までつながっていることに気づききっかけに！

学習対象読 読「光市の信仰 寺院・神社の由来」

光市の歴史人物



授業アイデア

《小3～中3 社会 光市の歴史人物》

「光市を代表する人物はだれだと思う？」

「光市で生まれた歴史人物を調べよう！」

「どんなことをしたのかまとめてみよう！」

ふるさとの歴史を知るきっかけに！
資料見学や調べ学習のきっかけに！

学習対象読 読「光市の歴史人物」

光市の文化人



授業アイデア

《小3～中3 総合 光市の文化人》

「人間国宝の山本晃さんを知ってる？」

「昔から光市で活躍していた文化人には、どんな人がいるのだろうか？」

光市の文化人を知るきっかけに！
光市の文化人が制作した作品に触れて！

学習対象読 読「光市の文化人」

光市の伝統文化を受け継ぐ



毎年、奉納公演が行われる、島田人形浄瑠璃会館

授業アイデア

《小6～中3 総合 郷土の伝統文化》

「光市の伝統文化には何があるの？」

「その伝統文化は、どのように受けつがれてきたのだろうか？」

伝統文化を知って地域に誇りを！
受けついできた苦勞を知るきっかけに！

学習対象読 読「光市の伝統文化を受け継ぐ」

光市に昔から続く祭り



周防の火祭り・柱松

授業アイデア

《小4～中3 総合 郷土の祭り》

「冠天満宮の御神幸祭、早長八幡宮の秋祭り、周防柱松ってどんな祭り？」

「どうしたら受けついでいけるかな？」

祭りの起源を知って親しみを！
地域の祭りに参加するきっかけに！

学習対象読 読「光市に昔から続く祭り」